



Novi Tourneo Connect

<https://youtu.be/LprFBmDvZnI>



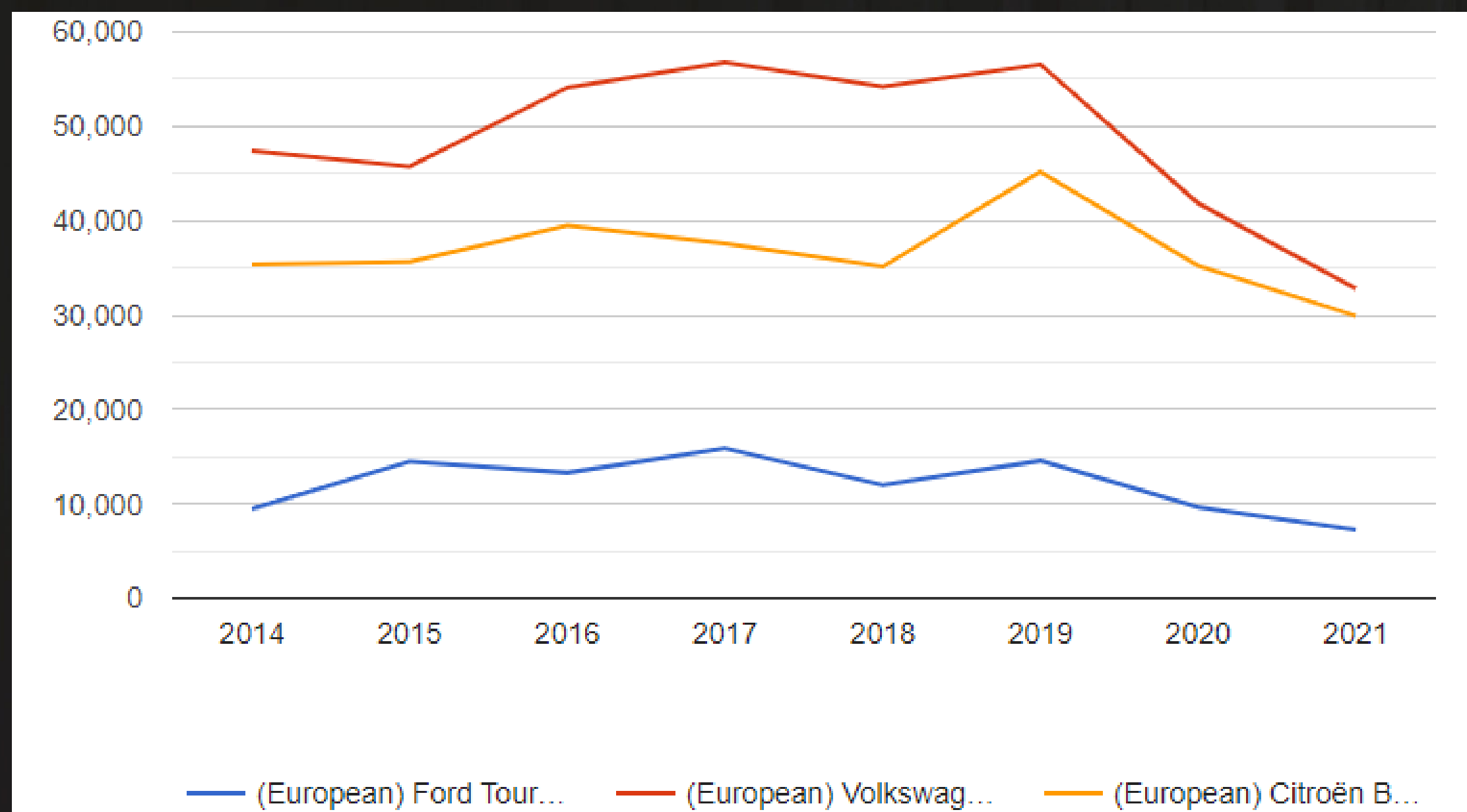
Zgodovina modela Connect:

- prvič lansiran leta 2002
- uporabljal isto platformo kot Ford Focus; posledično odlične vozne lastnosti
- novi Tourneo Connect je že 3. generacija modela (v 2024 še Transit Connect)
- prvi model na skupni platformi Forda in koncerna VW
- nagrade:
 - mednarodni dostavnik leta 2003
 - mednarodni dostavnik leta 2014
 - PAL – dostavno vozilo leta 2019



Podlaga za odločitev za partnerstvo – tržna situacija v segmentu:

- majhen tržni delež predhodnika + negativen trend v segmentu:
 - -31% novo registriranih v EU 2021 vs 2020
 - cca 150.000 novih registracij v EU
- racionalizacija proizvodnih kapacitet
- alternativa izginjajočemu segmentu družinskih enoprostorcev



2021 – small passenger van sales Europe

	Small passenger van segment	2021	2020	Change	2021 share	2020 share	2021-Q4	2020-Q4	Change
1	Volkswagen Caddy Life	32.836	41.855	-22%	23,2%	20,4%	5.846	7.451	-22%
2	Citroën Berlingo Multispace	29.917	35.197	-15%	21,2%	17,2%	5.324	10.140	-47%
3	Peugeot Rifter	25.211	41.714	-40%	17,8%	20,3%	4.216	12.579	-66%
4	Opel/Vauxhall Combo Tour	14.307	13.176	9%	10,1%	6,4%	2.461	3.187	-23%
5	Toyota Proace City Verso	11.856	8.491	40%	8,4%	4,1%	2.209	4.026	-45%
6	Renault Kangoo	7.856	8.838	-11%	5,6%	4,3%	2.499	3.475	-28%
7	Dacia Dokker	7.508	32.603	-77%	5,3%	15,9%	7	10.750	-100%
8	Ford Tourneo Connect	6.636	9.648	-31%	4,7%	4,7%	925	2.366	-61%
9	Ford Tourneo Courier	2.507	7.148	-65%	1,8%	3,5%	174	2.489	-93%
10	Nissan NV200 Evalia	1.226	1.792	-32%	0,9%	0,9%	167	472	-65%



Partnerstvo Ford & VW – splošni cilji:

- nižanje produkcijskih stroškov
 - deljenje razvojnih stroškov
 - sodelovanje pri investicijah
-
- partnerstvo bo proizvajalcema omogočalo:
 - širitev palete modelov ob nižjih stroških razvoja
 - pridobivanje in uporabo novo razvitih tehnologij



Partnerstvo Ford & VW – cilji pri modelu Connect:

- več prodajnih kanalov
- samosvoja, značilna identiteta modela – družinski potovalnik z najboljšim izgledom
- alternativa izginjajočemu segmentu družinskih enoprostorcev
- postati močan igralec v svojem segmentu



Novi Tourneo Connect – primerjava dimenzij:

	predhodnik		aktualni model		razlika	
	Tourneo Connect L1	Tourneo Connect L2	Tourneo Connect L1	Tourneo Connect L2	L1	L2
Medosna razdalja	2662	3062	2755	2970	93	-92
Skupna dolžina vozila	4425	4825	4500	4853	75	28
Višina vozila (nenaloženo vozilo)	1819	1820	1854	1856	35	36
Širina vozila brez vzvratnih ogledal	1835	1835	1855	1855	20	20
Širina vozila skupaj z vzvratnimi ogledali	2137	2137	2100	2100	-37	-37
Širina koloteka spredaj	1568	1568	1572	1572	4	4
Širina koloteka zadaj	1582	1582	1606	1606	24	24
Minimalni odmik od tal (nenaloženo vozilo)	144	144	144	143	0	-1
Prostor nad glavo v 1. vrsti	1190	1190	1129	1129	-61	-61
Prostor nad glavo v 2. vrsti	1146	1160	1103	1107	-43	-53
Talna dolžina prtljažnega prostora do 2. vrste	890	1264	1100	1452	210	188
Širina odprtine prtljažnih vrat	1193	1193	1234	1234	41	41
Višina odprtine prtljažnih vrat	1150	1154	1130	1130	-20	-24
Višina nakladalnega pragu (nenaloženo vozilo)	571	569	586	589	15	20



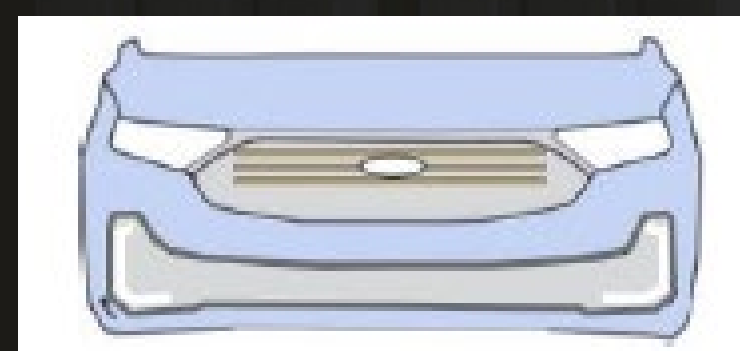
Novi Tourneo Connect – ostale tehnične lastnosti:

	L1	L2	Merska enota
Višina vstopa bočnih drsnih vrat	1072	1072	mm
Širina vstopa bočnih drsnih vrat	701	844	mm
Širina odprtine prtljažnih vrat	1234	1234	mm
Višina odprtine prtljažnih vrat	1130	1130	mm
Višina nakladalnega pragu (nenaloženo vozilo)	586	589	mm
Talna dolžina prtljažnega prostora do ZLOŽENE 2. vrste	1780	2136	mm
Talna dolžina prtljažnega prostora do 2. vrste	1100	1452	mm
Talna dolžina prtljažnega prostora do 3. vrste	317	629	mm
Volumen prtljažnega prostora (7 sedežev)	248	650	litri
Volumen prtljažnega prostora (5 sedežev)	1213	1720	litri
Volumen prtljažnega prostora (2 sedeža)	2556	3105	litri

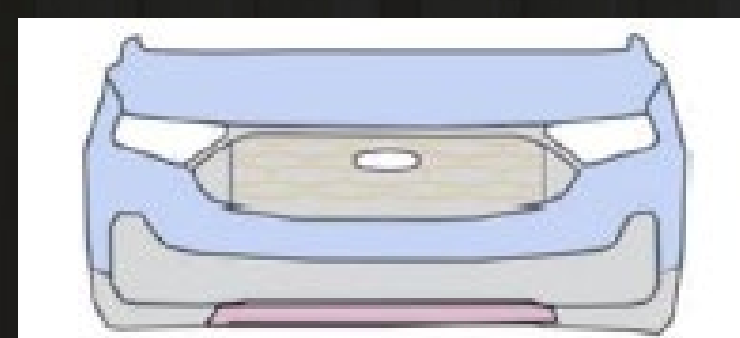
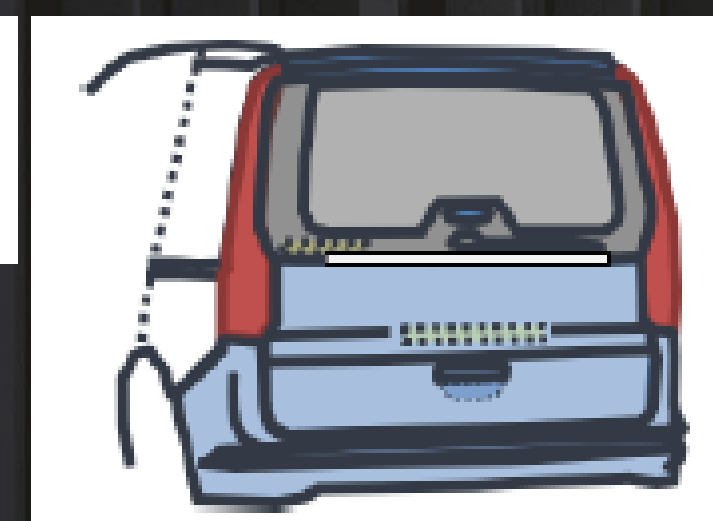


Novi Tourneo Connect - trije nivoji oprem

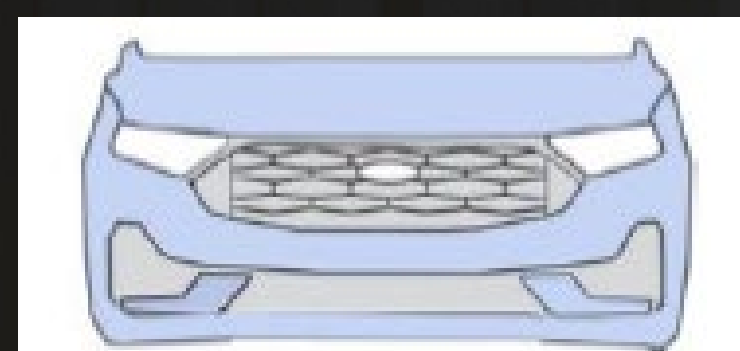
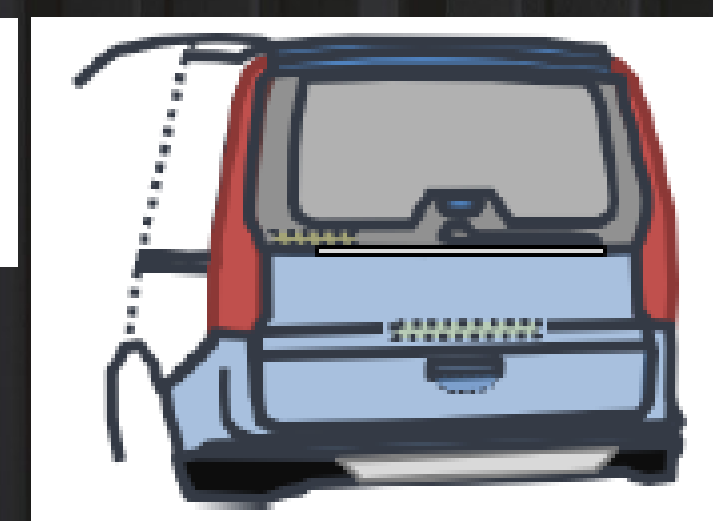
- Titanium → vsi elementi udobja, ki jih povprečna družina potrebuje, ob vrhunski vsestranskosti, ki jo omogoča odstranitev sedežev v 2. in 3. vrsti ter poklop sovoznikovega sedeža v vodoraven položaj
- Active → elementi udobja ob dodanih vizualnih elementih, ki omogočajo posamezniku, da pokaže svojo identiteto in željo po izstopanju (POZOR: nivo opreme Active ima isti odmik od tal, kot Titanium in Sport)
- Sport → elementi udobja ob vizualnih elementih, ki kažejo na športno-dinamičen karakter, ter žarometi in zadnje luči v LED tehnologiji



Chrome



Chrome



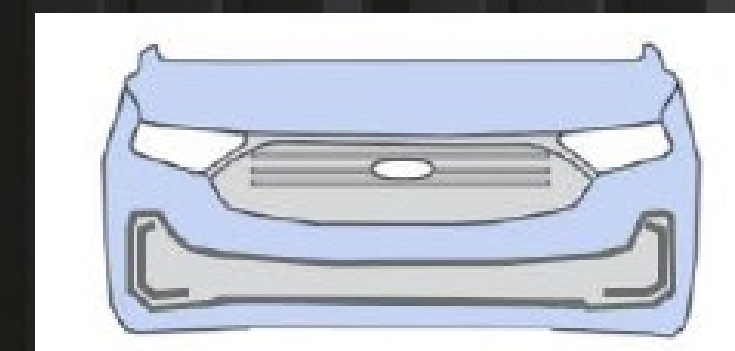
High Gloss Black



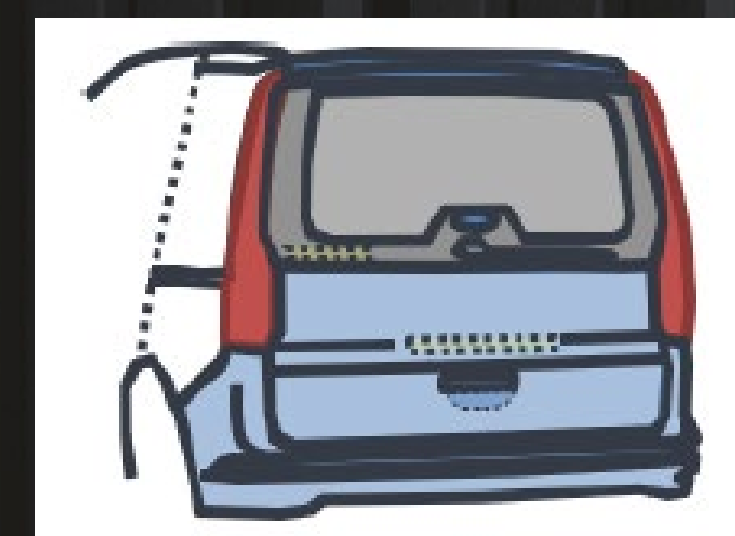
Novi Tourneo Connect – poleti 2023 tudi nivo opreme Trend:

➤ skromnejša serijska oprema za potrebe poslovnih uporabnikov:

- flotno vozilo; trgovski potniki
- litoželezna platišča s premerom 43,2 cm (17“) s polnimi okrasnimi pokrovi
- brez strešnih nosilcev
- pokrovi vzv. ogledal in kljuke vrat v temeljni barvi
- ročna klimatska naprava
- brez kamere za pomoč pri parkiranju
- vzvratna ogledala brez samodejnega poklopa
- brisalci brez tipala za dež
- brez gumba za zagon motorja
- brez poklopnih mizic na hrbtni strani prednjih sedežev
- volan in prestavna ročica iz umetne mase



High Gloss Black



Novi Tourneo Connect – nivo opreme Titanium:

- **platišča iz lahke zlitine s premerom 40,6 cm (16")**
 - **strešni nosilci v srebrni barvi**
 - pokrovi vzv. ogledal v bleščeče črni barvi
 - kljuke vrat v barvi karoserije
 - **klimatska naprava s samodejno regulacijo temp.**
 - **kamera za pomoč pri vzv. vožnji**
 - vzv. ogledala s samodejnim poklopom ob zaklepanju vozila
 - **brisalci s tipalom za dež**
 - **gumb za zagon motorja**
 - poklopni mizici na hrbtni strani prednjih sedežev
 - volan in prestavna ročica odeta v premium im. usnja Sensico
-
- možnost usnjenega oblazinjenja sedežev (za doplačilo)



Novi Tourneo Connect – nivo opreme Active:

- značilna Active platišča iz lahke zlitine s premerom 43,2 cm (17“)
- značilen Active slog prednjega odbijača in maske motorja
- značilne Active kontrastne obloge kolotekov
- letvici bočnih drsnih vrat v črni barvi
- značilni Active slog zadnjega difuzorja
- značilna Active oblazinjenost sedežev
- koš za smeti v žepu prednjih vrat



Novi Tourneo Connect – nivo opreme Sport:

- značilna Sport platišča iz lahke zlitine s premerom 43,2 cm (17")
- značilne Sport športne črte na pokrovu motorja in prtljažnih vratih
- značilen Sport slog prednjega odbijača in maske motorja
- **LED žarometa in LED zadnje luči**
- letvici bočnih drsnih vrat v črni barvi
- strešna nosilca v črni barvi
- potovalni računalnik z digitalnim prikazom vozniških parametrov
- oblaginjenje sedežev v tekstilu in premium imitaciji usnja Sensico
- značilen Sport slog stopalk iz nerjavnega jekla



Novi Tourneo Connect – pogonski sklop:

- pogonski sklop zagotavlja koncern VW – najmanjša poraba in izpusti CO2 v segmentu (deljeno s VW Caddy)
- paleta pogonskih sklopov:

Vrsta motorja	Gorivo	Titanium	Active	Sport
1.5 EcoBoost 84 kW (114 KM)	bencin	M6		
2.0 EcoBlue 90 kW (122 KM)	dizel	M6 & A7	A7	A7
2.0 EcoBlue 90 kW (122 KM) AWD	dizel	M6	M6	M6



Novi Tourneo Connect – pogonski sklop – trenutno na voljo:

- prednji pogon:
 - 6-stopenjski ročni menjalnik (M6) – 84 kW 114 KM bencin in 90 kW (122 KM) dizel
 - 7-stopenjski samodejni menjalnik (A7) – 90 kW (122 KM) dizel

- pogon na vsa kolesa:
 - 6-stopenjski ročni menjalnik (M6) – 90 kW (122 KM) dizel

- samodejni menjalnik:
 - dvosklopčna tehnologija – zagotavlja vozne performanse in ekonomičnost na ravni ročnega menjalnika

- 2 programa za vožnjo naprej:
 - D – vozni način za normalno, umirjeno vožnjo
 - S – program za bolj dinamično, športno vožnjo; performanse motorja so maksimalno izkoriščene; pri prestavljanju se obrati motorja dlje časa zadržijo v višjem območju

- obvolanske prestavne ročice – omogočajo zaviranje z motorjem; v načinu D se po uporabi ročic prestavljanje samodejno povrne v avtomatski način po preteku 5 sekund



Novi Tourneo Connect – pogonski sklop – posebnosti:

- sistem Twin-dosing AdBlue za dvakratno katalično redukcijo Nox izpustov pri dizelskem motorju
- funkcija izklopa dveh valjev pri bencinskem motorju
- inteligentni AWD pogon – računalnik pogonskega sklopa preko sklopke prenese navor na zadnji par koles v primeru podrsavanja prednjega para
- servisni interval na 30.000 km ali 2 leti, kar nastopi prej – ne glede na vrsto pogonskega sklopa
- inteligentni nadzor kakovosti motor. olja (IOLM) uporabnika obvesti o morebitni predčasni potrebi po menjavi olja
- v letu 2024 se pričakuje dodatni pogonski sklop PHEV



Novi Tourneo Connect – pogonski sklop – izpusti in poraba goriva:

	Fuel Type / Power (PS) and Transmission	Power (kW) / (PS)	(Torque Nm)	CO₂ (g/km) WLTP Projected	FE (l/100km / mpg) WLTP Projected
1.5L EcoBoost	New 114 PS Petrol Manual	84 / 114	220	144 – 167	6.3 – 7.4 / 38.2 – 44.8
	New 114 PS Petrol Automatic	84 / 114	220	150 – 170	6.6 – 7.5 / 37.7 – 42.8
2.0L EcoBlue	102 PS Diesel Manual	75 / 102	280	126 – 145	4.8 – 5.5 / 51.4 – 58.9
	122 PS Diesel Manual	90 / 122	320	126 – 143	4.8 – 5.5 / 51.4 – 58.9
	122 PS Diesel Automatic	90 / 122	320	134 – 151	5.1 – 5.8 / 48.7 – 55.4
	New 122 PS Diesel AWD Manual	90 / 122	320	139 – 159	5.3 – 6.1 / 46.3 – 53.3



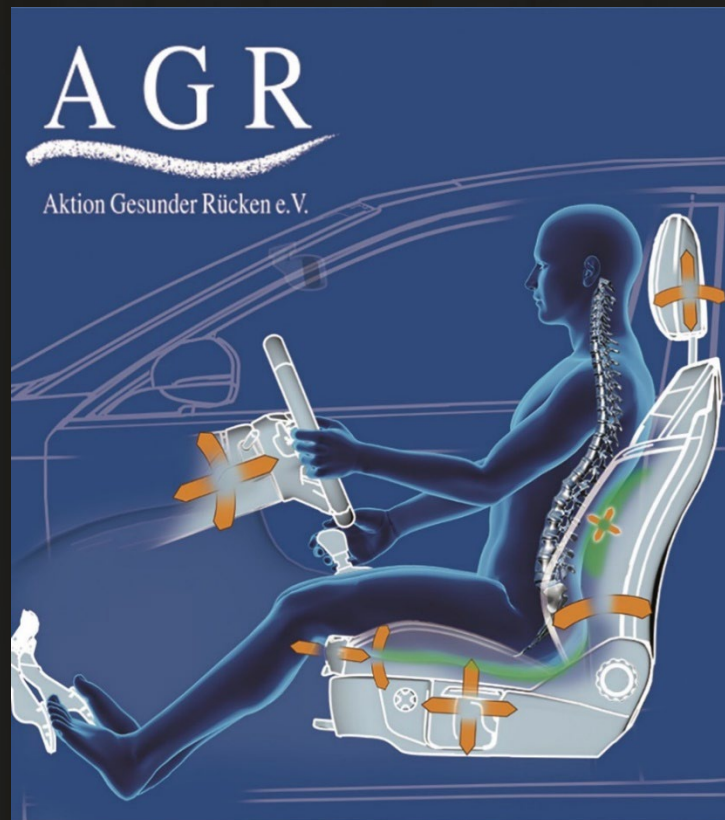
Novi Tourneo Connect – voznikovo okolje in uporabniški vmesnik:

- analogni ali opcijsko (serijsko z nivojem opreme Sport) digitalni prikazovalnik voznih parametrov
- upravljanje večine funkcij preko zaslona na dotik:
 - glasnost lahko uravnavamo s posameznimi dotiki ali z drsenjem po polju
 - temperaturo v vozila nastavljamo s posameznimi dotiki ali z drsenjem po polju za temperaturo
 - gretje sedežev uravnavamo z dotiki ikone za gretje sedežev na zaslonu ali s hkratnim dotikom modrega in rdečega polja za uravnavanje temperature
 - priklic nastavitve asistenčnih sistemov ter klimatskih nastavitvev s fizičnimi gumbi pod zaslonom
- brezžična povezava s sistemoma Android Auto in Apple CarPlay (samo v kombinaciji z avdio sistemoma 4 ali 6)



Novi Tourneo Connect – sedeži in praktična uporabnost:

- serijski sedežni paket – sovoznikov sedež vodoravno poklopen
- opsijsko AGR sedežni paketi:
 - AGR = Aktion gesunder Rücken → sedeži morajo ustrezati strogim normativom za ergonomijo hrbta

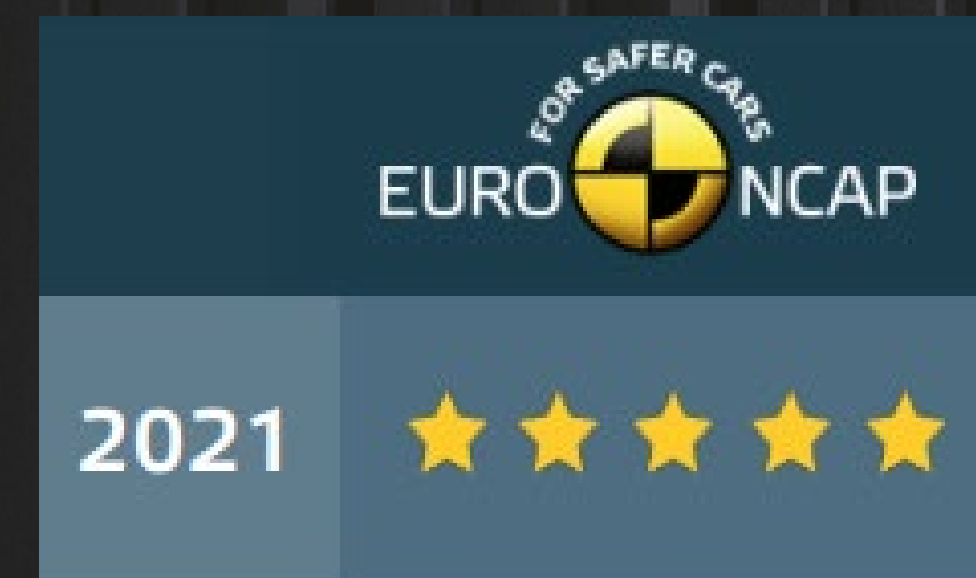


- možnost 7 sedežev ne glede na dolžino vozila (2 ISOFIX pritrdišči v 2. vrsti + 2 ISOFIX pritrdišči v 3. vrsti)
- sedeži v 2. in v 3. vrsti so popolnoma odstranljivi (ravno dno prtljažnika)
- izjemna uporabnost → prevoz pohištva, koles, možnost uporabe napihljivega ležišča

Novi Tourneo Connect – varnost:

Serijski asistenčni sistemi:

- sistem za preprečevanje naleta (Active City Stop) s funkcijo zaviranja v sili z zaznavanjem vozil, pešcev in kolesarjev
- Asistenca pri izogibanju oviram v sili (ESA) (deluje pri hitrostih med 20 do 150 km/h)
- Opozorilo na možnost naleta
- Pomoč pri ohranjanju voznega pasu (LKA)
- Sistem za nadzor zbranosti voznika (deluje pri hitrostih med 37 do 200 km/h)
- Samodejno zaviranje v primeru trka
- Asistenca za križišča s samodejnim zaviranjem ob nevarnosti trka (do hitrosti 15 km/h)
- diferencial z elektronsko omejenim zdrsom



Opcijski asistenčni sistemi:

- na voljo v sklopu paketov za pomoč vozniku
 - BLIS z asistenco za izhod iz vozila → zvočni in avdio signal v primeru zaznave pešca / kolesarja ob odpiranju vrat
 - prilagodljiv radarski tempomat (s funkcijo Stop&Go v kombinaciji z menjalnikom A7)
 - asistenca za priklop in upravljanje s priklopnikom (del paketov za pomoč vozniku 8P in 10)
- 5* na testu Euro NCAP 2021



Novi Tourneo Connect – ciljne skupine kupcev:

- <https://youtu.be/gGkNnmmp7Ho>
- družine
- mladi pari z željo po raziskovanju in novih doživetjih (aktivni)
- obrtniki (poslovno – zasebna raba)
- podjetja (predelava v tovorno vozilo)
- taksisti
- starejši (višji vstop v vozilo; boljši pregled nad okolico)
- gibalno ovirani (predelava)



Novi Tourneo Connect – prodajna napoved:

- Pričakujemo okoli 100 prodanih vozil v letu 2023.
- V napovedi predpostavljamo izboljšanje dobav in stabilno gospodarsko okolje tekom leta 2023.
- Stavimo na atraktiven dizajn, vrhunsko praktično uporabnost ter sinergije ob uporabi skupne platforme s VW.



Novi Tourneo Connect – povzetek:

- izredno vsestranski model (zasebno-poslovna raba, enostavno „kampiranje“ in kolesarjenje za mlade, družinsko potovalno vozilo z obilico prostora, AWD pogon)
- možnost predelave v N1
- enostavno odstranjevanje 2. in 3. vrste sedežev (ravno dno)
- serijsko opremljen z zimskim paketom (ogr. vetr. steklo, ogr. prednja sedeža, ogr. volanski obroč)
- možnost naročila AGR sedežev
- 5* na Euro NCAP
- 5 let jamstva brez omejitve km
- nivoji opreme Active in Sport z atraktivnim zunanjim izgledom

